

Opake Trennwand PYROSTAR™

Die filigranste Trennwand am Markt

Nur 64 mm stark, aber voller Funktionen: Das nicht brennbare Sandwich-Element PYROSTAR. Eingesetzt als Leichtbauwand, Rahmenverbreiterung oder Deckenanschluss. Elektroinstallationen können direkt in der Trennwand geführt werden. Durch integrierbare Stahlstützen lässt sich die Trennwand zusätzlich verstärken. Insgesamt ist PYROSTAR als einzigartiges Bauteil für vertikale, horizontale und opake Brandabschlüsse beliebt, die schlanke Materialstärke addiert das gewisse ästhetische Extra. Erhältlich ist die Trennwand in sämtlichen Oberflächen: grundiert zum Streichen, furniert oder gespritzt, ebenso mit Aluminium oder Kunstharz belegt.

Nicht brennbar bis EI90

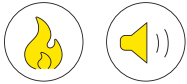
Schallschutz bis 45 dB

Kann in jedem Gebäude eingesetzt werden

Kombinierbar mit

- Türen DELTASTAR/FRAMESTAR, Vollblattdüren
- Trennwandsystemen DELTASTAR/FRAMESTAR/CLEARSTAR/MONOSTAR
- Allen gängigen Wandaufbauten
- Gleitendem Deckenanschluss
- Verschiedenen Aluminium- und Holzargen-Kombinationen





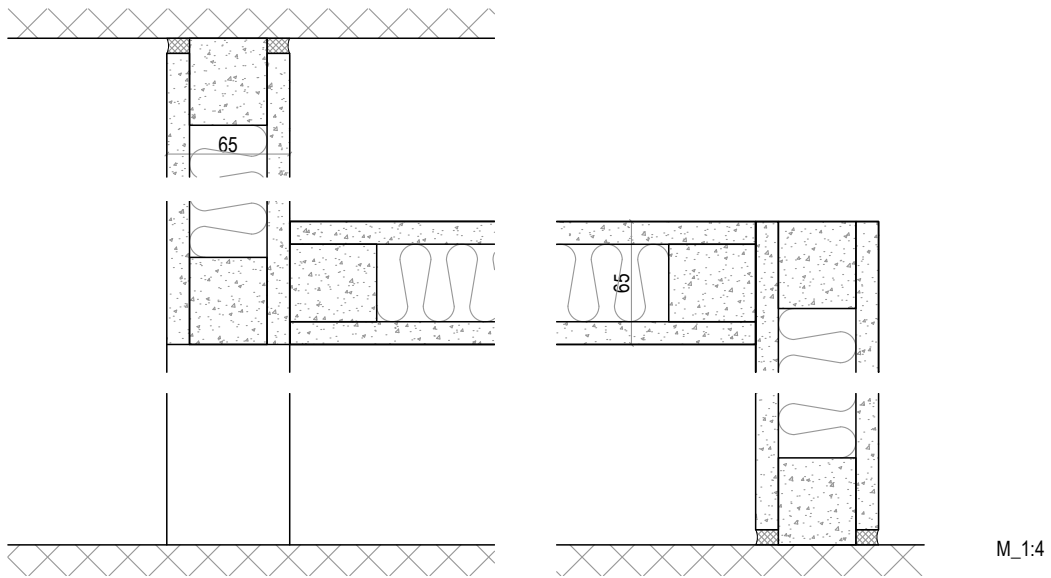
Typ	Trennwand (190)
Material	Nichtbrennbares Mischmaterial
Brandschutzklasse	EI30, EI60, EI90
Tragkonstruktion	Mauerwerk/Leichtbauwand/freistehend
Elementstärke	64 mm
Schallschutzwerte	Rw = 45 dB (Laborwert)
Oberflächen	Roh, grundiert zum Streichen, gespritzt (RAL/NCS), furniert, KH-belegt, Metall-belegt bis 3 mm
Optionen	Horizontale/vertikale Elementausbildung, als Rahmenverbreiterung, Hohlwanddose mit Kabelzuführung, Weichschottlösungen, Stahlprofilrohrverstärkung, gleitender Deckenanschluss
VKF-Nr.	22063
Abmessungen	Element B 1250 × H 4350 mm Endloswand Element B 1250 × H 5340 mm Endloswand mit Stahlprofilrohr
Kombinationen	<ul style="list-style-type: none"> – Holzblockrahmen (Kapitel 01.01) – Fenstertüre (Kapitel 05.02) – Glaswandelemente DELTASTAR (Kapitel 08.01) – Verglasung FRAMESTAR (Kapitel 08.02)

Entwickelt und hergestellt in der Schweiz

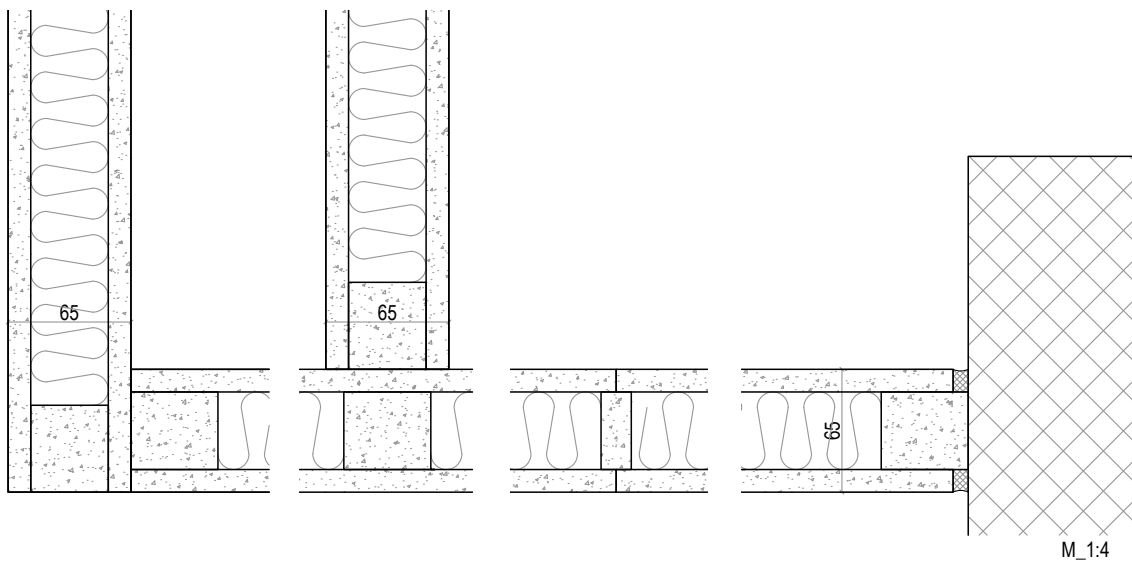


08.05

Trennwand (Vertikalschnitt)

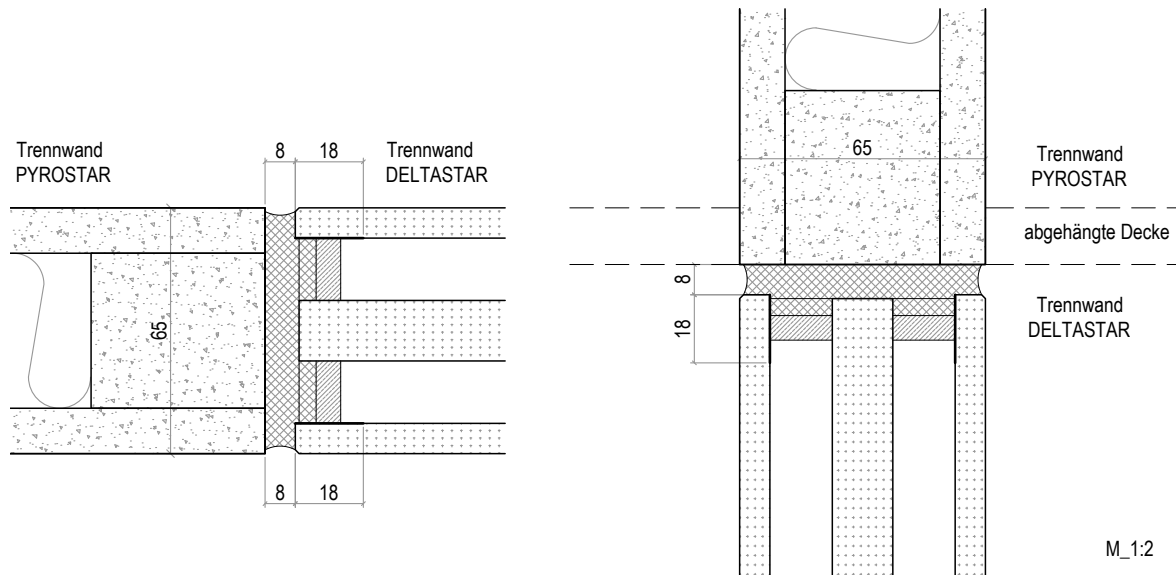


Eck- und Anschlussdetail (Horizontalschnitt)

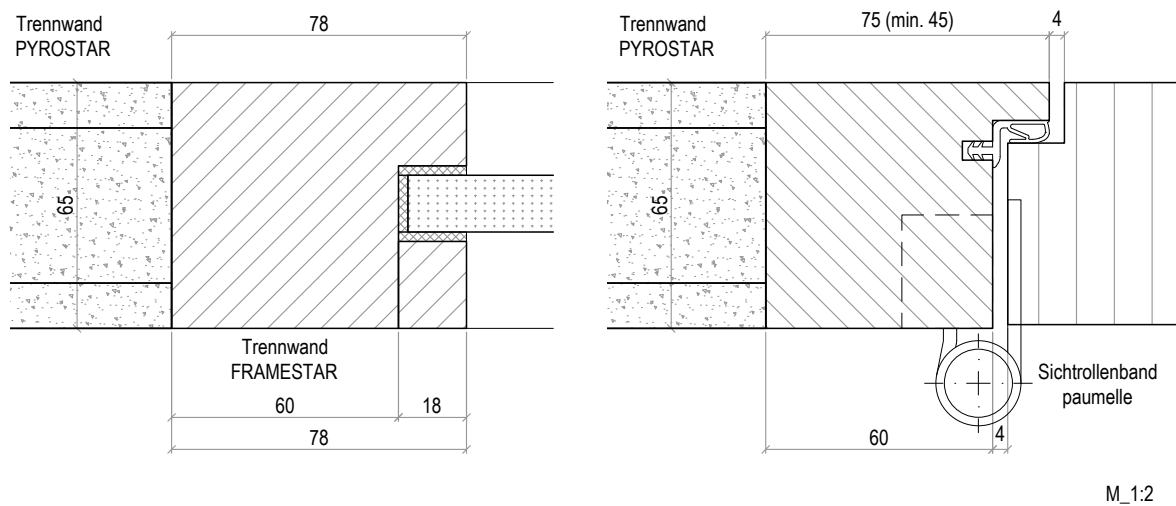


Aufgrund stetiger Weiterentwicklung unserer Produkte können sich Masse verändern - bitte lassen Sie diese vor Ausführung immer von uns bestätigen.

Trennwand mit Anschluss an Glaswand DELTASTAR (Horizontal-/Vertikalschnitt)

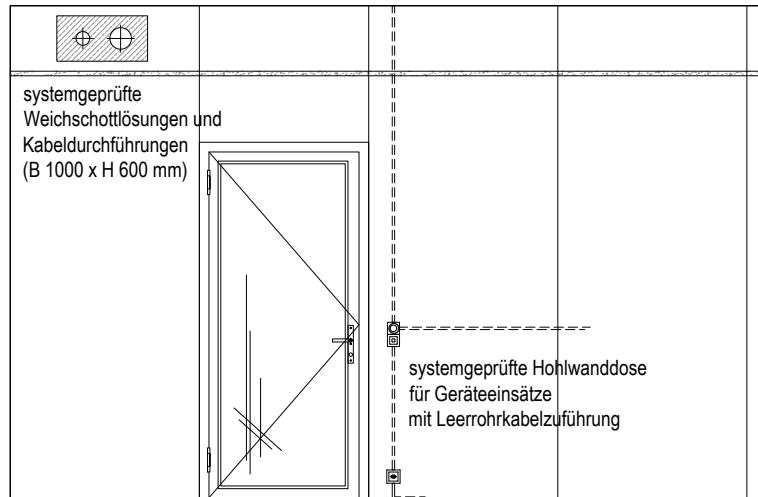


Trennwand mit Anschluss an Verglasung FRAMESTAR und Holzblockrahmentüre (Horizontalschnitt)



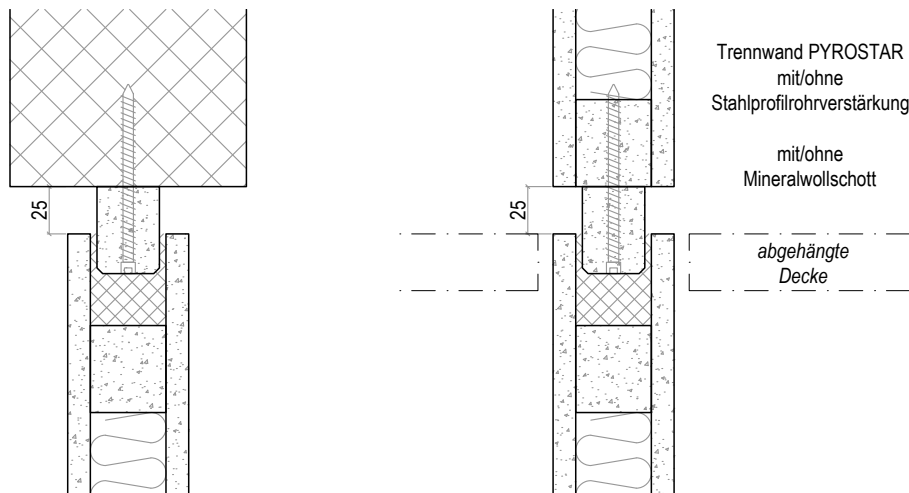
08.05

Ausführungsoption mit Holzwanddose und Weichschott (Ansicht)



M_1:50

Ausführungsoption mit gleitendem Deckenanschluss (Vertikalschnitt)



M_1:4