

# Schwebende Schiebetüre HOVERSTAR™ (pat.)

Laufschieneloses Auszugssystem

Dieses Holz-Schiebetor ist kaum wahrnehmbar. Dank des verdeckt eingebauten Auszugsystems gibt es keine sichtbaren Decken- oder Bodenschienen. HOVERSTAR kommt ohne Wandeinlaufprofil aus. Die einflügelige Türe tritt erst in Erscheinung, wenn sie sich brandfallgesteuert schliesst. Eine raffinierte Schiebetüre mit Brandschutzfunktion mit Übergrösse bis 4.50 m und zusätzlicher Fluchtwegmöglichkeit.

---

**Ästhetische Holz-Schwebe-Schiebetüre**

---

**Übergrössen mit Brandschutz bis 4.50 m**

---

**Stärke: 70 mm**

---

**Kombinierbar mit**

- Allen gängigen Norm-Tragkonstruktionen (Beton, Mauerwerk, Trockenbau)
- Muschelgriff KEIROS integrierbar gemäss Fluchtwegnorm EN 179





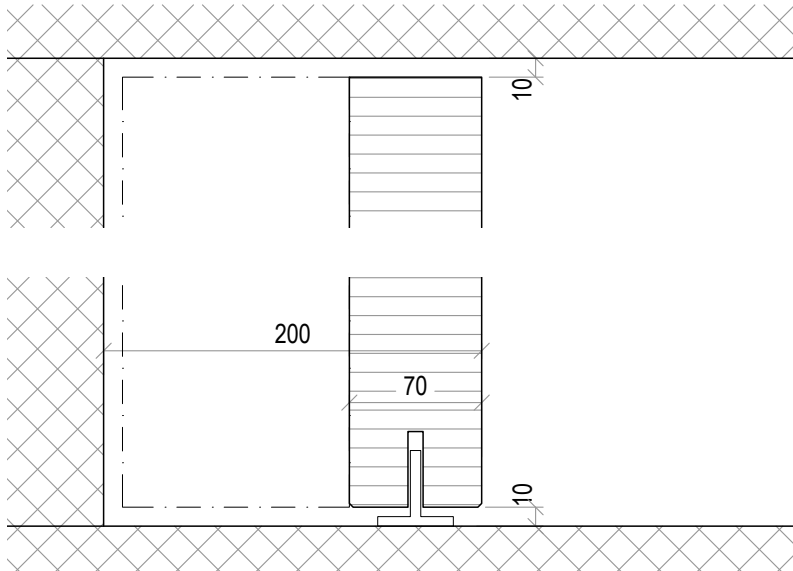
Typ	Schwebende Schiebetüre (119)
EU-Patentnummer	EP 2372060
Antrieb	Mechanische Schliessung, brandfallgesteuert, Öffnung von Hand
Material	Sandwichkonstruktion
Brandschutzklasse	EI30
Anzahl Flügel	1-flügelig
Tragkonstruktion	Mauerwerk/Leichtbauwand
Elementstärke	70 mm
Schallschutzwerte	Mit Spezialdichtungen möglich
Sicherheit	Fluchttüre, druckausgleichende Fluchttüre
Oberflächen	Roh, grundiert zum Streichen, gespritzt (RAL/NCS), furniert, KH-belegt, Metall-belegt bis 3 mm
Durchganglichtmass	1-flügelig B 3750 × H 4500 mm (VKF-Nr. 16911) Fluchttüre B 950 (1200) × H 2000 mm

**Entwickelt und hergestellt in der Schweiz**



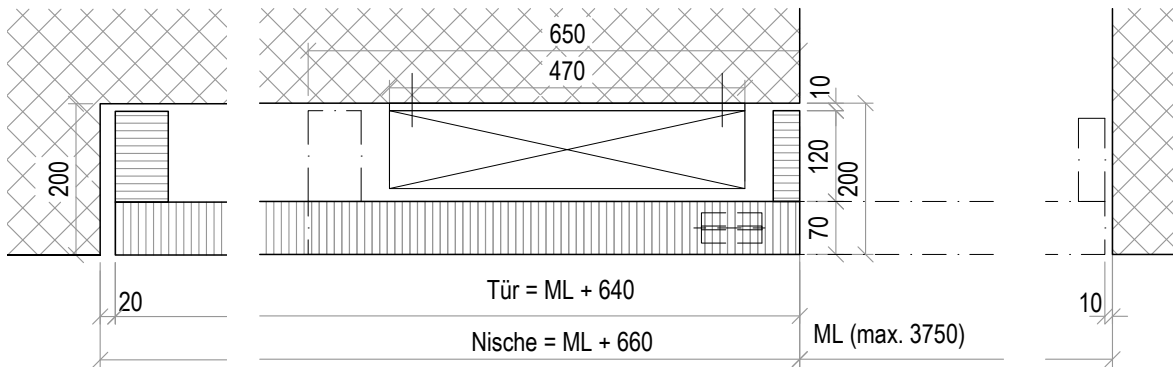
# 06.02

Boden- und Sturzdetail (Vertikalschnitt)



M\_1:4

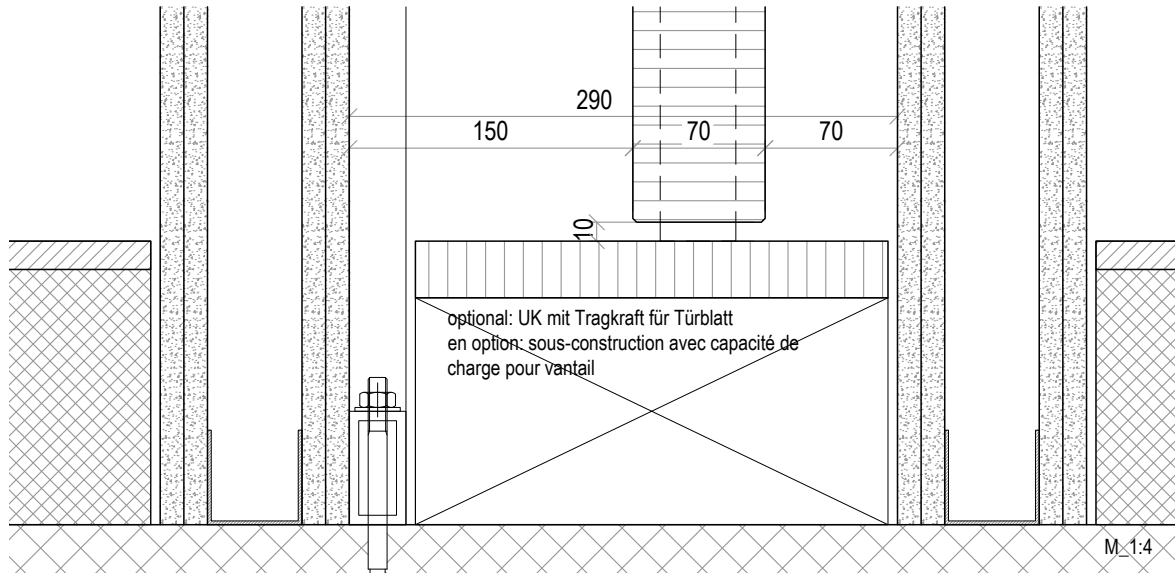
Massangaben (Horizontalschnitt)



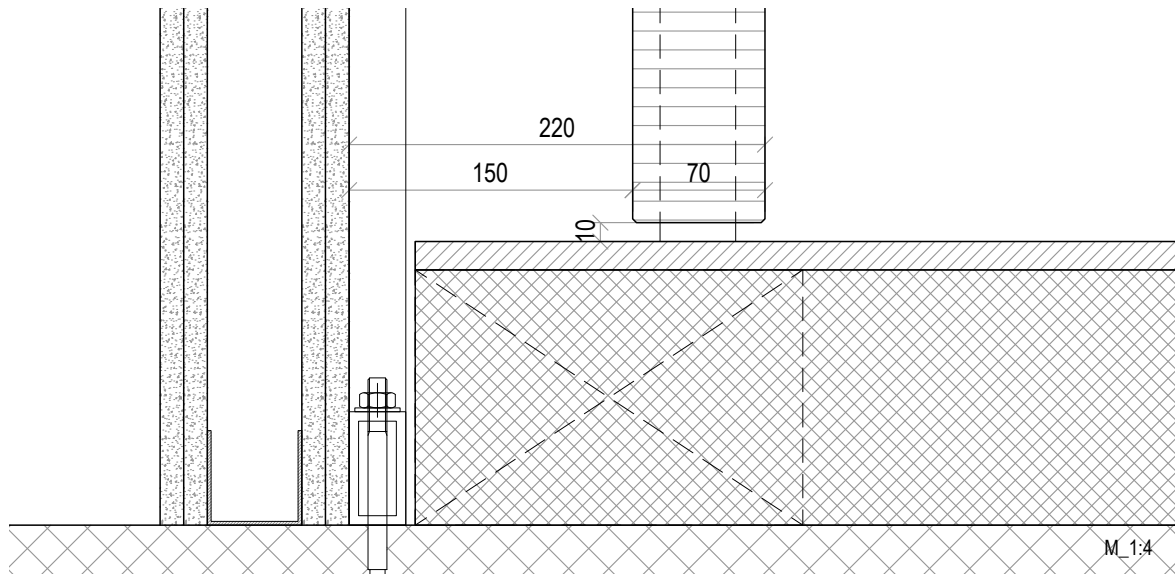
M\_1:10

Aufgrund stetiger Weiterentwicklung unserer Produkte können sich Masse verändern - bitte lassen Sie diese vor Ausführung immer von uns bestätigen.

Variante in Nische Leichtbauwand, mit Klappe und Unterkonstruktion (Vertikalschnitt)

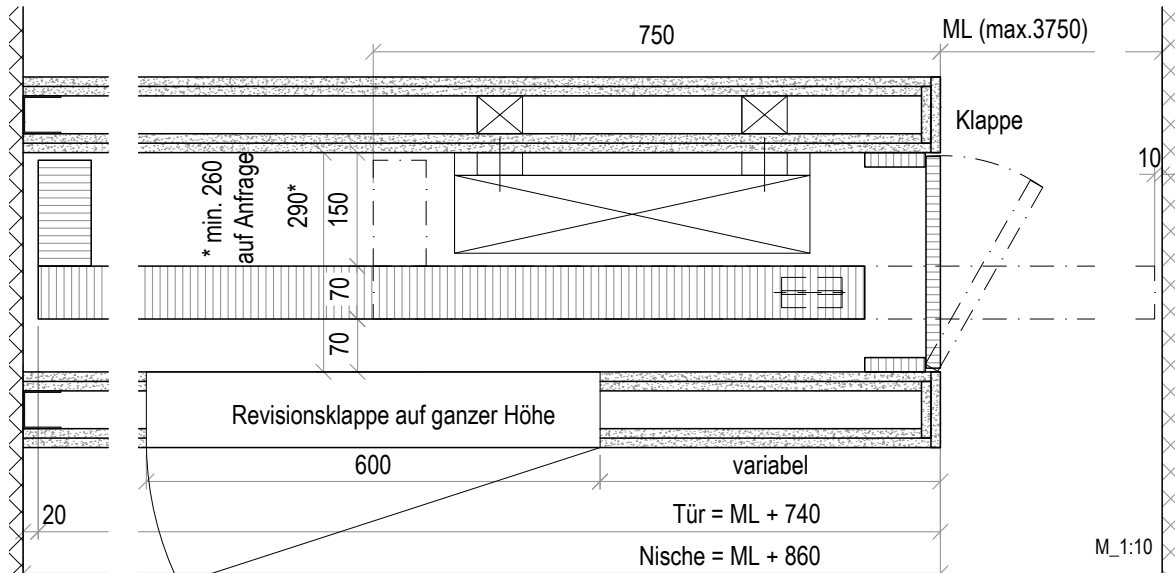


Variante vor Leichtbauwand mit Traggestell (Vertikalschnitt)



# 06.02

Ausführungsvariante auf Leichtbauwand mit Revisionsklappe (Horizontalschnitt)



Ausführungsvariante auf Leichtbauwand ohne Revisionsklappe (Horizontalschnitt)

