

## Pendeltüre SWINGSTAR™

Rahmenlos und durchschwingend

Pendeltüren wohnen schon konstruktionsbedingt eine gewisse Eleganz inne. Ganz besonders zu spüren ist dies bei der Pendeltüre SWINGSTAR, die als gegenläufige Brandschutztüre ästhetische Massstäbe setzt. Als komplett rahmenloses Element kommt sie ohne Wand-, Decken- oder Bodenanschlag aus. Und mit 64 mm Stärke ist sie zudem eine schlanke Erscheinung, die auch in Übergrößen ästhetisch wirkt. Beliebt und eingesetzt wird sie überall dort, wo hochwertig gebaut wird, in Firmensitzen, im gehobenen Wohnungsbau und in öffentlichen Gebäuden.

---

**Rahmenlos, ästhetisch, elegant**

---

**Übergrößen bis 2.80 m mit Brandschutz möglich**

---

**Schallschutz mit Spezialdichtung möglich**

---

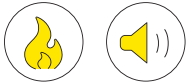
**1- oder 2-flüglig**

---

**Kombinierbar mit**

- Trennwandsystem PYROSTAR
- Allen gängigen Norm-Tragkonstruktionen
- Muschelgriff PURROS/KEIROS integrierbar





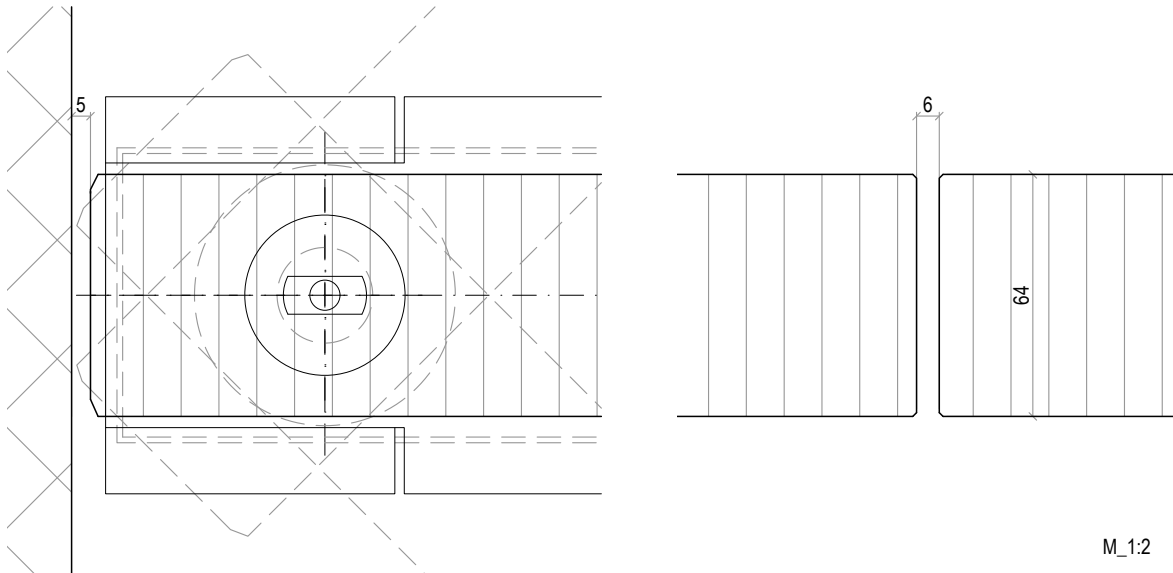
Typ	Pendeltüre/gegenläufige Holztüre (154)
Material	Türblatt Sandwichkonstruktion
Brandschutzklasse	EI30
Anz. Flügel	1-/2-flügelig
Tragkonstruktion	Mauerwerk/Leichtbauwand
Elementstärke	64 mm
Schallschutzwerte	Mit Spezialdichtungen möglich
Oberflächen	Roh, grundiert zum Streichen, gespritzt (RAL/NCS), furniert, KH-belegt, Metall-belegt bis 3 mm
Optionen	Ohne oberes Rahmenfries, elektronisch gesteuert, gegenläufig öffnend
VKF-Nummer	26095
Rahmenlichtmass	1-flügelig B 1108 × H 2815 mm 2-flügelig B 2216 × H 2815 mm

**Entwickelt und hergestellt in der Schweiz**

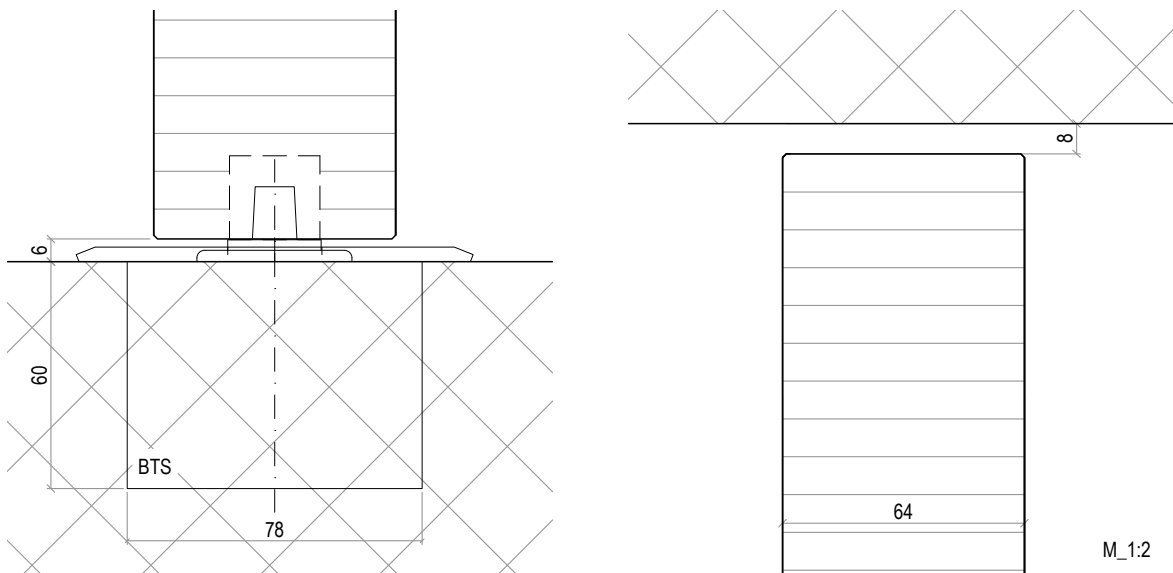


# 04.04

Band- und Mitteldetail, 2-flügelig (Horizontalschnitt)

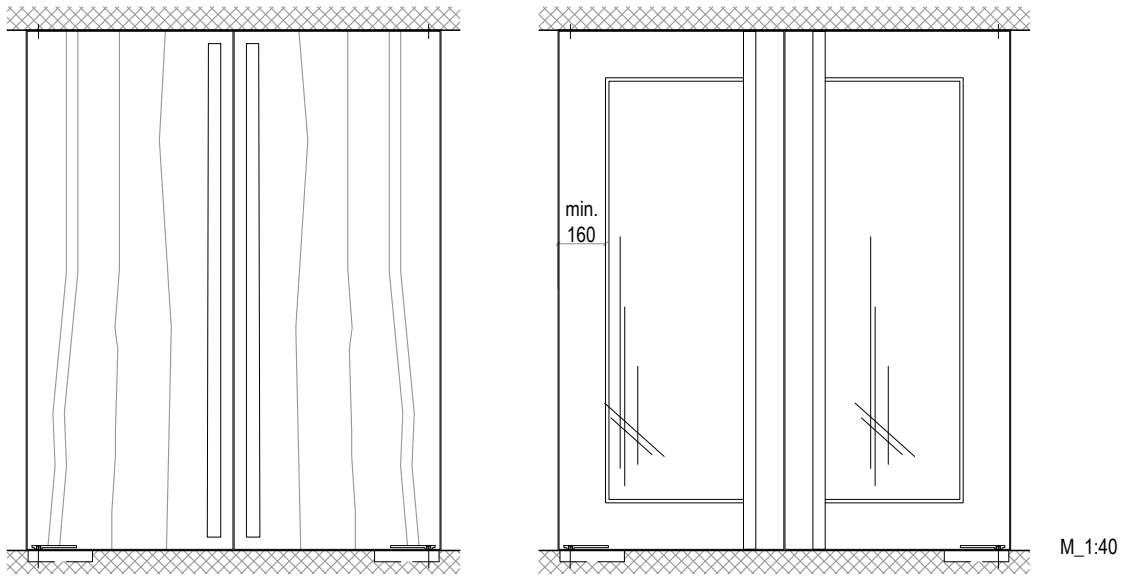


Detail Bodentürschliesser und Deckenanschluss (Vertikalschnitt)



Aufgrund stetiger Weiterentwicklung unserer Produkte können sich Masse verändern - bitte lassen Sie diese vor Ausführung immer von uns bestätigen.

Ausführung 2-flügelig (Ansicht)



Öffnungsvarianten (Horizontalschnitt)

