

Betonzarge CEMENTSTAR™

Kompromisslose Schlichtheit

Diese Betonzarge setzt neue Massstäbe. Eigens entwickelte Beschläge werden direkt in die Betonwand eingegossen, die sichtbare Türtechnik dadurch auf das notwendigste reduziert. Die komplett rahmenlose Türe CEMENTSTAR ist hervorragend in Sichtbeton integrierbar mit allen notwendigen Komponenten wie Türschliesser und Schliessmechanik. Und dies unter Erfüllung aller nötigen Anforderungen für Brandschutz, Schallschutz, Sicherheit und Klima. CEMENTSTAR ist eine Designtüre die Akzente setzt im hochwertigen Wohnungsbau, in Bürogebäuden sowie in öffentlichen Einrichtungen.

Ästhetisch einzigartig für den hochwertigen Ausbau

Designtüre

Falz in Betonschalung möglich für erhöhten Schallschutz

Weitere Eigenschaften

- Fugenlos
- Stumpfe Mittelpartie möglich
- 1- oder 2-flügelig





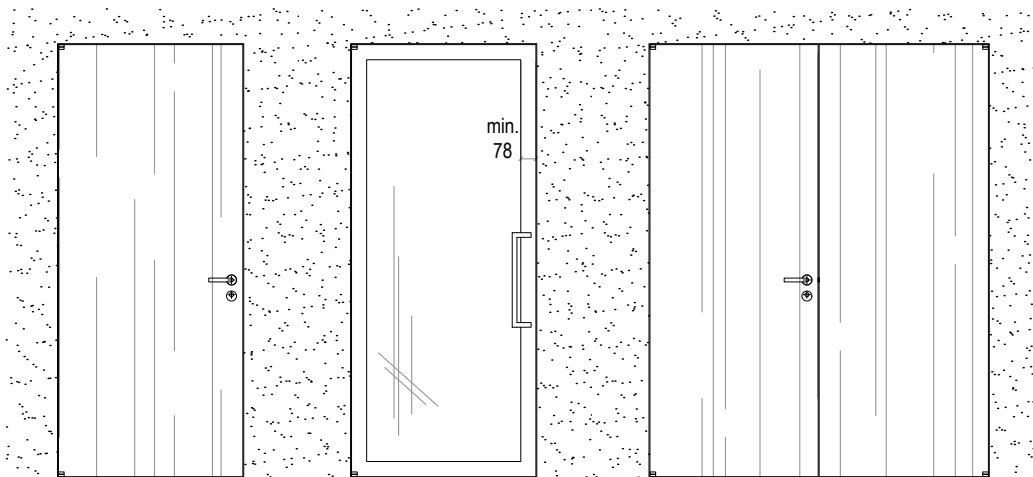
Typ	Betonzarge (156)
Material	Türblatt Sandwichkonstruktion
Brandschutzklasse	EI30
Anz. Flügel	1-/2-flügelig
Tragkonstruktion	Beton
Elementstärke	50/63 mm
Schallschutzwerte	Rw = 30/35/(42) dB (Laborwert)
Oberflächen	Roh, grundiert zum Streichen, gespritzt (RAL/NCS), furniert, KH-belegt, Metall-belegt bis 3 mm
Optionen	Glaseinsatz, Ausführung als Fenstertüre, stumpfer Mittelstoss, mit/ohne Dichtung
Rahmenlichtmass	Volltürblatt mit/ohne Glaseinsatz 1-flügelig B 1495 × H 3165 mm (VKF-Nr. 21861) 2-flügelig B 2875 × H 3165 mm (VKF-Nr. 22373) Fenstertüre 1-flügelig B 1260 × H 2815 mm (VKF-Nr. 15737) 2-flügelig B 2515 × H 2815 mm (VKF-Nr. 26072) Türgrössen nach Gewichtstabelle Band Pylom

Entwickelt und hergestellt in der Schweiz



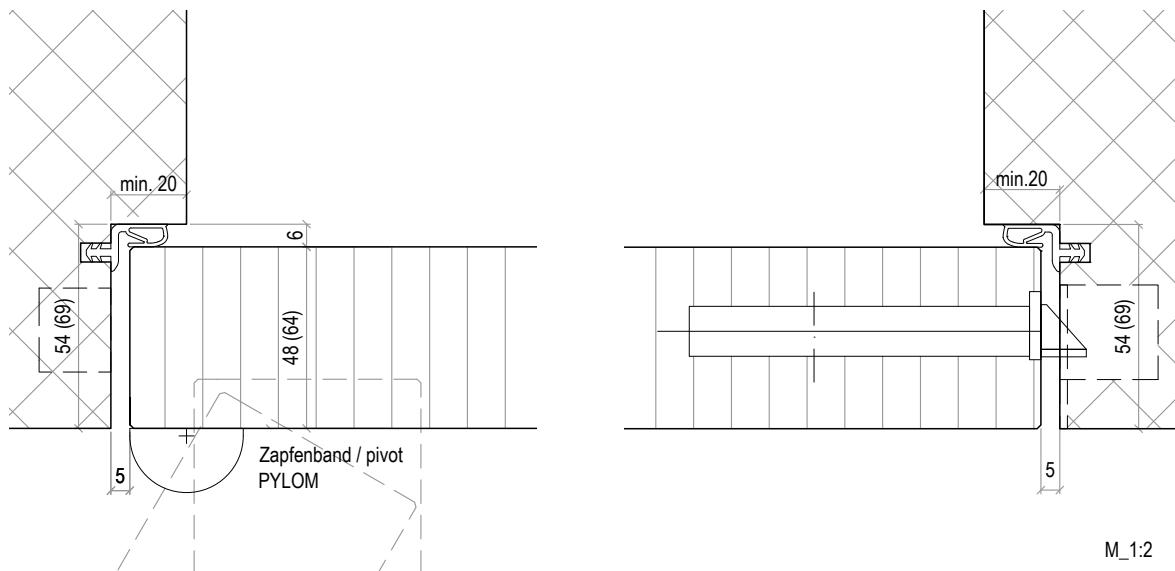
04.03

Ausführungsvarianten (Ansicht)



M_1:40

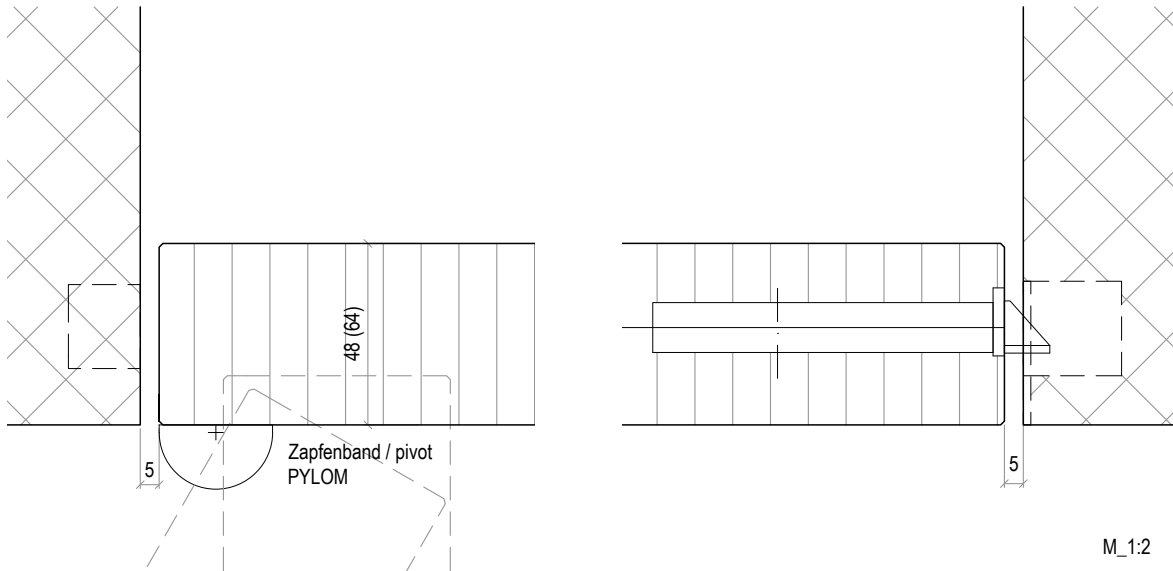
Band- und Schlossdetail (Vertikalschnitt)



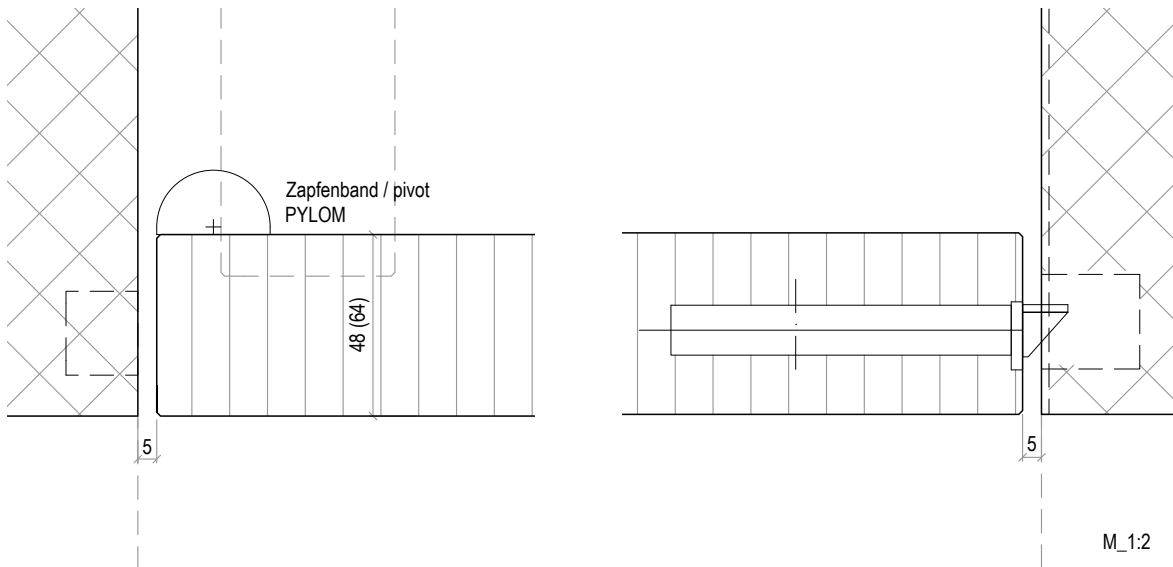
M_1:2

Aufgrund stetiger Weiterentwicklung unserer Produkte können sich Masse verändern - bitte lassen Sie diese vor Ausführung immer von uns bestätigen.

Variante ohne Anschlag (Horizontalschnitt)

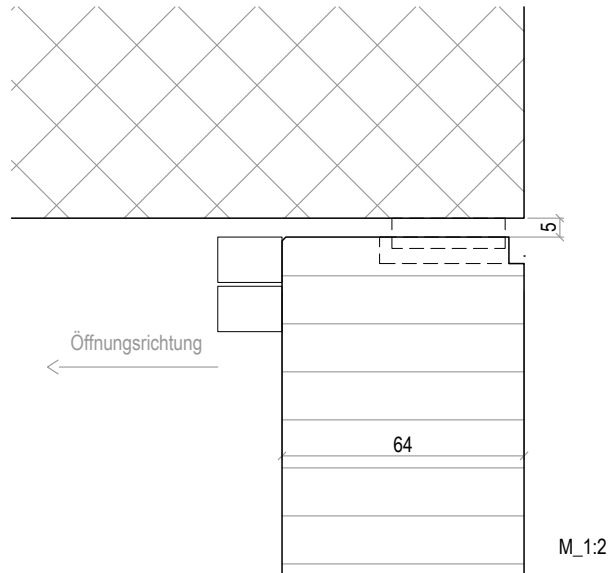
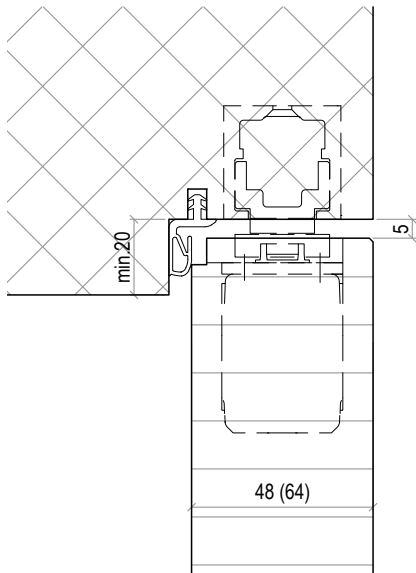


Öffnungsvariante (Horizontalschnitt)

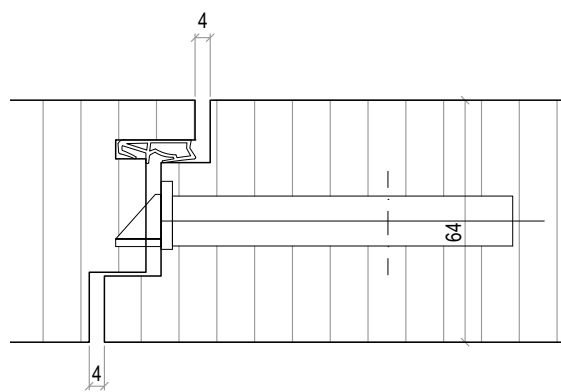
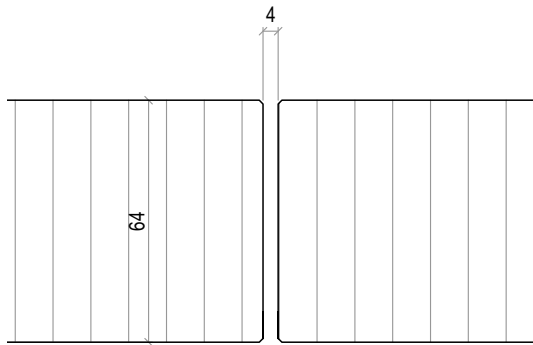


04.03

Details Deckenanschluss (Vertikalschnitt)



Varianten Mitteldetail (Horizontalschnitt)



M_1:2