

Stahlzarge

Idealer Standard

Wenn eine Türe ihre Kernkompetenzen einfach nur bestmöglich erfüllen soll. Die klassische Stahlzarge in sehr robuster Ausführung ist durch ihren günstigen Preis ideal für rückwärtige Räume. Eingesetzt als Einmörtel- oder Steckzarge. Grundiert zum Streichen oder einbrennlackiert nach NCS-Farbtönen, filigran auch als Designzarge erhältlich.

Bewährt und robust

Brandschutz, Schallschutz

1- /2-flügelig

Kombinierbar mit

- Allen gängigen Wandaufbauten





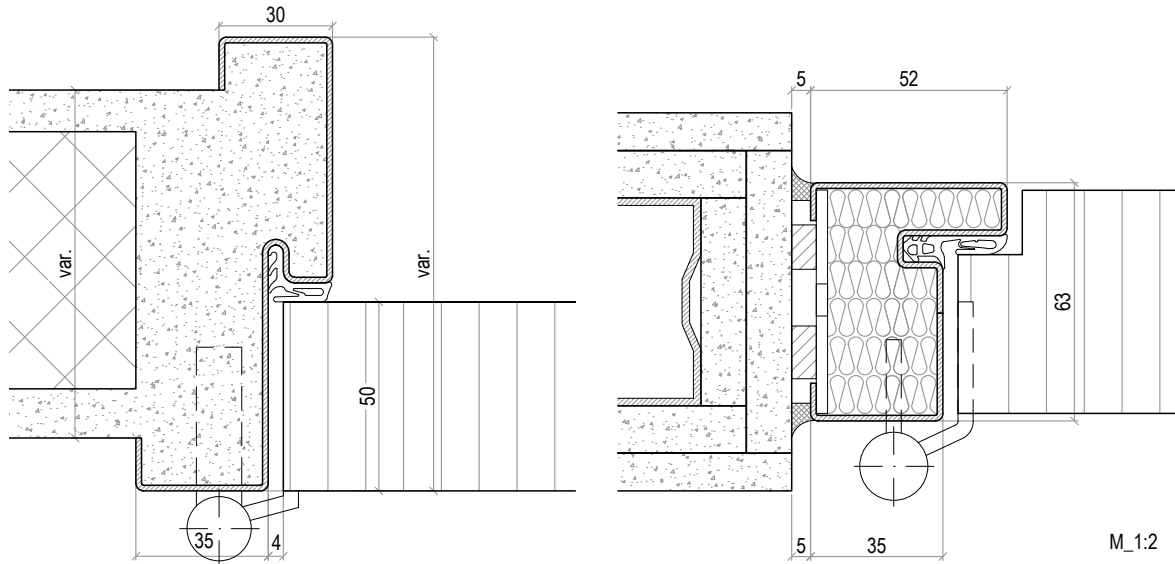
Typ	Stahlzarge (165/168/169/170)
Material	Zarge Stahl, Türblatt Sandwichkonstruktion
Brandschutzklasse	EI30
Anz. Flügel	1-/2-flügelig
Tragkonstruktion	Mauerwerk/Leichtbauwand
Elementstärke	Zarge variabel, Türblatt 50/63 mm
Schallschutzwerte	Rw = 30/35/42/45/(52) dB (Laborwert)
Sicherheit	Sicherheits-/Panikbeschläge, Amoklösungen, Einbruchschutz RC2/RC3
Oberflächen	Roh, grundiert zum Streichen, pulverbeschichtet (RAL/NCS), CNS
Optionen	Ausführung als Umfassungszarge/Steckzarge/Designzarge/Rahmenzarge, Kantenschutzprofil, Klimaausführung, Nassraumtüre, Hygiene (antibakteriell), Strahlenschutz, Spitalfalzzarge, Glaseinsatz 1.73 m ² , Bullauge
Rahmenlichtmass	1-flügelig B 1495 × H 3165 mm (VKF-Nr. 21861) 2-flügelig B 2875 × H 3165 mm (VKF-Nr. 22373)

Entwickelt und hergestellt in der Schweiz

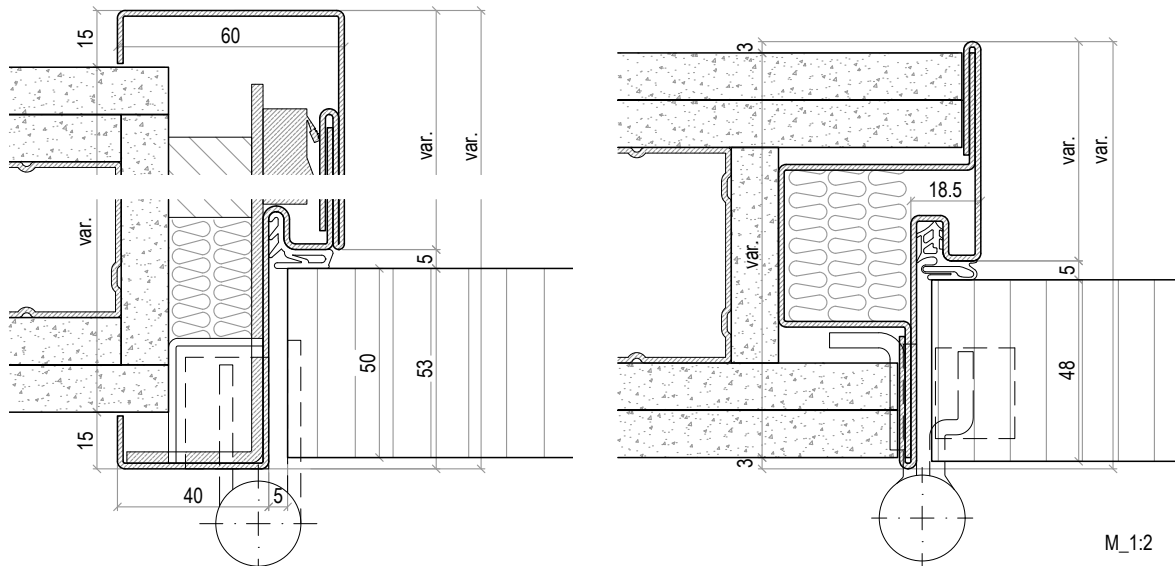


03.01

Ausführung Umfassungszarge hintergossen (Typ 165) und Blockrahmzarge (Typ 170), Banddetail (Horizontalschnitt)



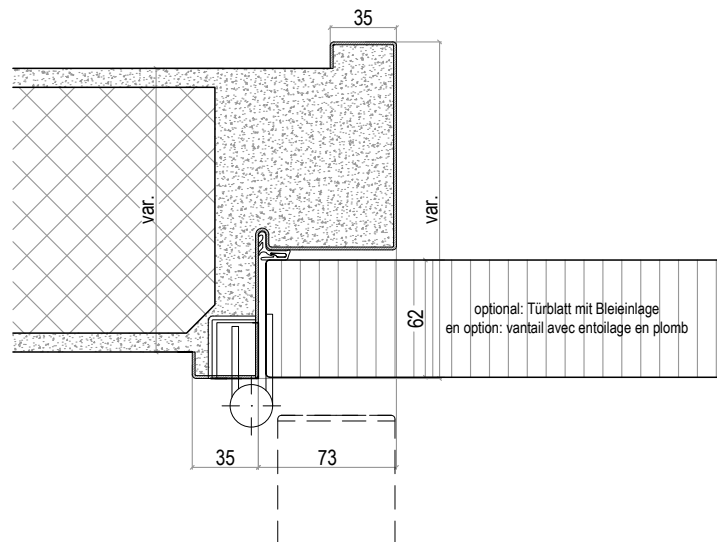
Ausführung Steckzarge (Typ 168) und Designzarge (Typ 169), Banddetail (Horizontalschnitt)



Schloss- und Mitteldetail 2-flügelige Türen, siehe Kapitel 01.01

Aufgrund stetiger Weiterentwicklung unserer Produkte können sich Masse verändern - bitte lassen Sie diese vor Ausführung immer von uns bestätigen.

Spitalfalz Banddetail (Horizontalschnitt)



M_1:4