

## Tapetentüre - Rahmenlose Türe

Eine diskrete Türe für ästhetische Kombinationen

Unscheinbarkeit ist ihre Stärke. Nahtlos in den Raum integriert ist die Tapetentüre dank nicht sichtbarem Rahmen und filigranen Fugen kaum wahrnehmbar. Sie sorgt für die ästhetischen Details im anspruchsvollen Wohnungs- und Bürobau und eignet sich perfekt als dezente Eingangstüre oder für den unscheinbaren Zugang zu Steigzonen. Dank ihrer minimalen Türstärke kann das Element in individuellen Wandaufbauten optimal integriert werden.

---

**Erfüllt hohe Schallschutzanforderungen bis 42 dB**

---

**Nahtlos ingegrierbar**

---

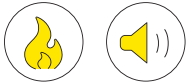
**Nachhaltig dank FSC-zertifiziertem  
Massiv-Hartholz**

---

### **Weitere Eigenschaften**

- Kombinierbar mit Trennwandsystem PYROSTAR
- Unsichtbare Bänder möglich
- Zahlreiche Aufdoppelungen und Bezüge möglich





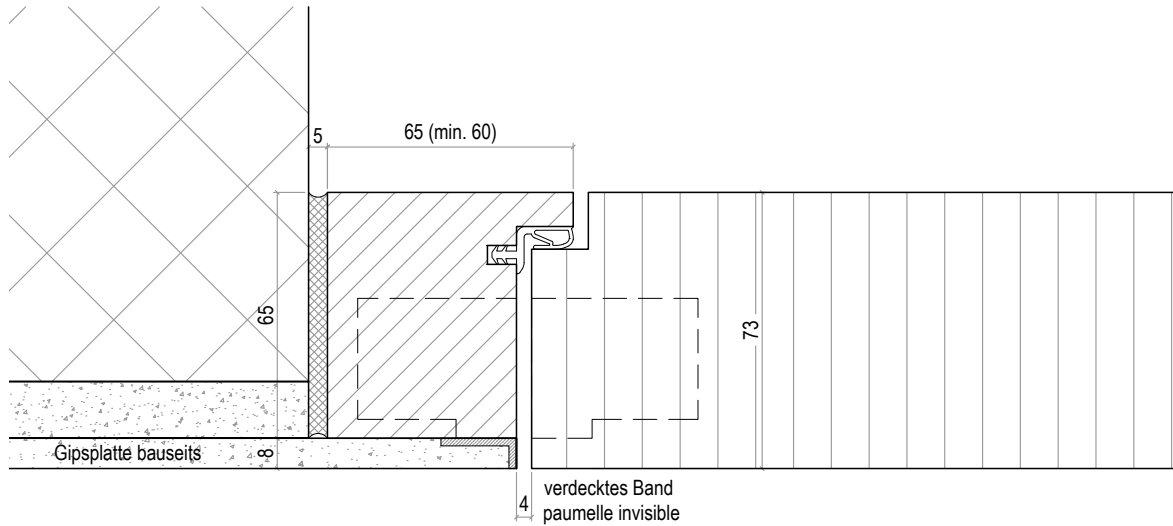
Typ	Tapetentüre - rahmenlose Türe (142/143)
Material	Rahmen FSC-zertifiziertes Massiv-Hartholz, Türblatt Sandwichkonstruktion
Brandschutzklasse	EI30
Anz. Flügel	1-/2-flügelig
Tragkonstruktion	Mauerwerk/Leichtbauwand
Elementstärke	Gem. Einbaudetail
Schallschutzwerte	Rw = 30/35/(42) dB (Laborwert)
Oberflächen	Roh, grundiert zum Streichen, gespritzt (RAL/NCS), furniert, KH-belegt, Metall-belegt bis 3 mm
Optionen	Nassraumtüre, Hygiene (antibakteriell), Strahlenschutz, Glaseinsatz
Rahmenlichtmass	1-flügelig B 1495 × H 3165 mm (VKF-Nr. 21861/27592) 2-flügelig B 2875 × H 3165 mm (VKF-Nr. 22373/27754)

**Entwickelt und hergestellt in der Schweiz**



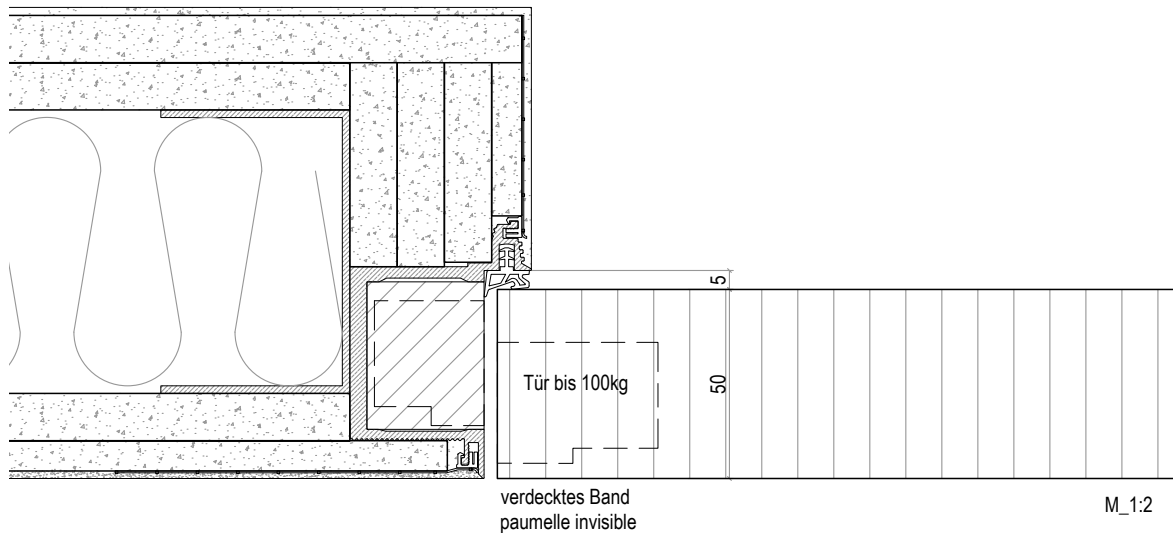
# 01.06

Ausführung (Typ 142) mit verdecktem Band zwischen der Leibung, Banddetail (Horizontalschnitt)



M\_1:2

Ausführung mit Aluminiumzarge (Typ 143) in die Leibung integriert, Banddetail (Horizontalschnitt)



M\_1:2

Aufgrund stetiger Weiterentwicklung unserer Produkte können sich Masse verändern - bitte lassen Sie diese vor Ausführung immer von uns bestätigen.